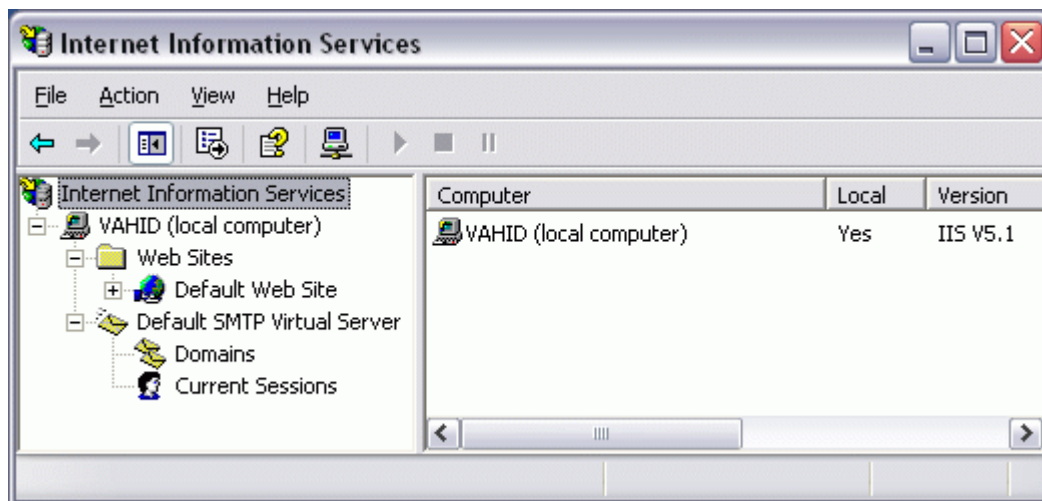


## فصل اول :

# آشنایی با IIS و .Net Framework. برای فراهم کردن مقدمات برنامه نویسی ASP.NET

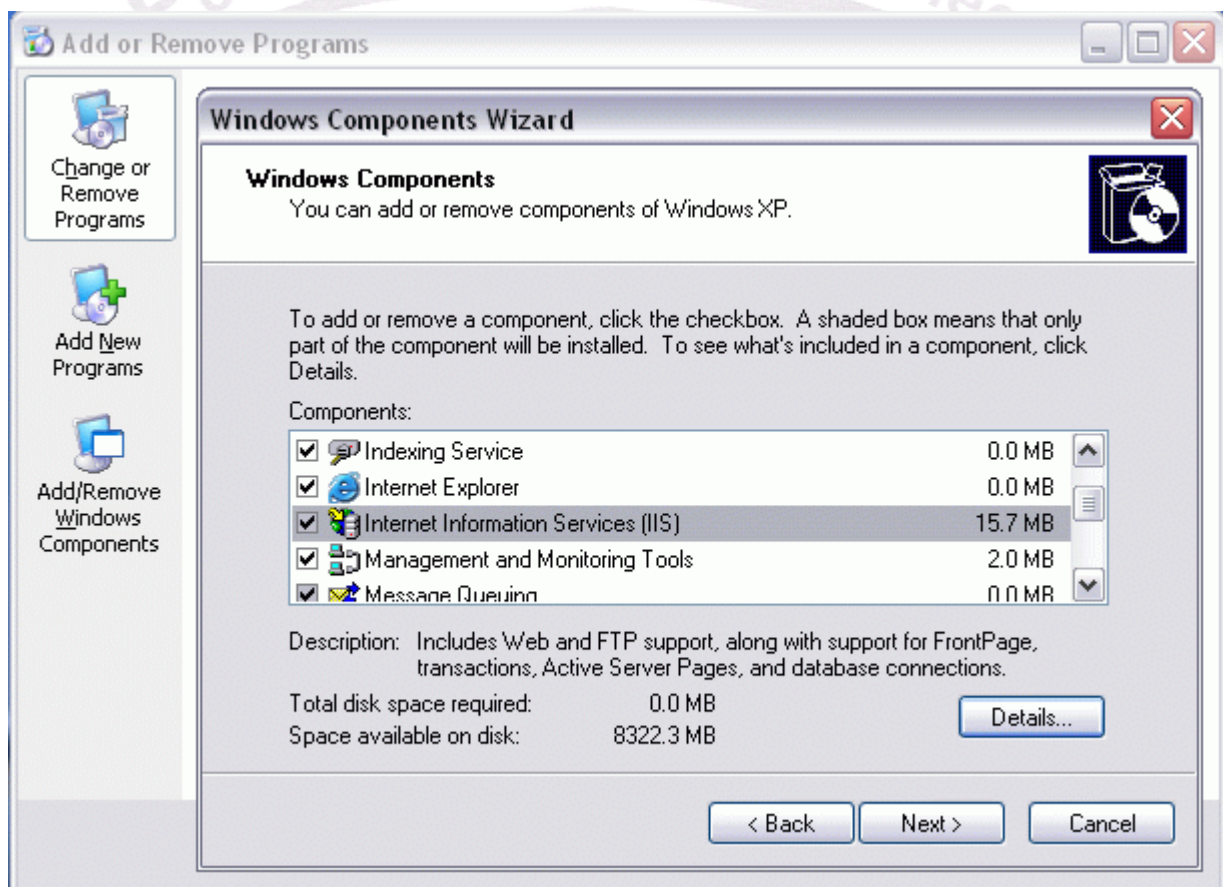


### مقدمه :

در این فصل به صورت بسیار کاربردی نحوه نصب، تنظیم و راه اندازی IIS را برای اجرای برنامه های ASP.NET فرا می گیرید. همچنین نکاتی نیز در مورد نصب .Net Framework. گوشزد خواهد شد. پس از مطالعه این فصل شما می توانید IIS را نصب نموده ، دایرکتوری Home وب سایت را تعیین نموده ، صفحه پیش فرض را مشخص کنید و دایرکتوری مجازی در آن ایجاد نمایید. با تنظیمات IIS و موارد امنیتی آن نیز آشنا خواهید شد.

## نصب و راه اندازی IIS :

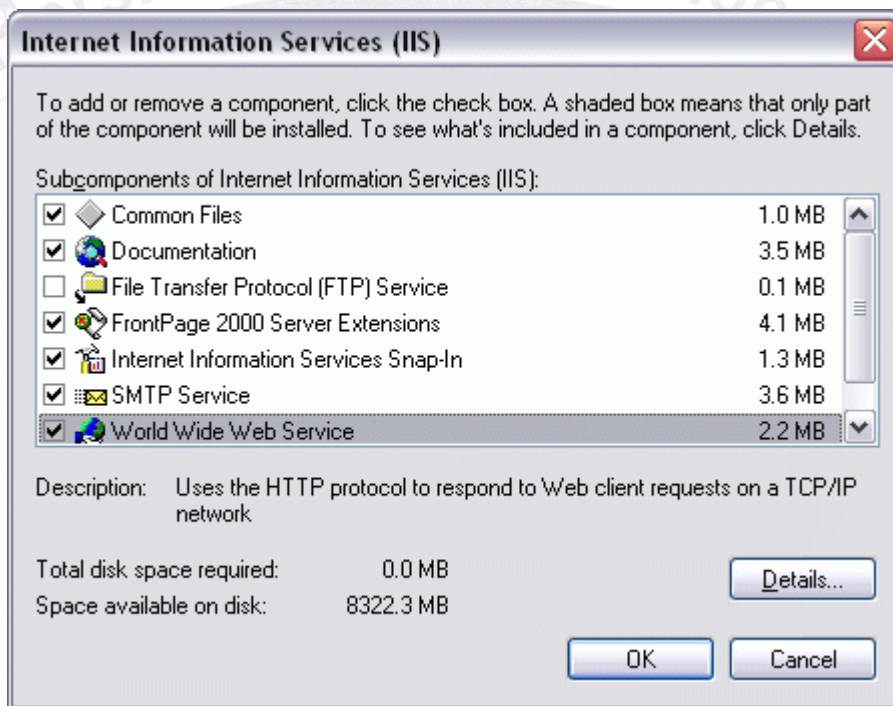
IIS وب سرور مایکروسافت می باشد و برای ایجاد ، مدیریت و هاستینگ وب سایت ها مورد استفاده قرار می گیرد. این برنامه بر روی سی دی های ویندوزهای ۲۰۰۰ به بالا که بر پایه ان تی هستند موجود می باشد . برای نصب به آن به قسمت Add/Remove Programs در کنترل پنل مراجعه کنید و قسمت Add/Remove windows components را انتخاب کنید. سپس از صفحه ی ظاهر شده به نام Windows کامپوننت ویزاد گزینه ی (IIS) Internet Information Services را انتخاب نمایید و سپس روی دکمه Details کلیک کنید تا سایر ملحقات آنرا نیز انتخاب نمایید. پس از تایید صفحه جاری و فشردن دکمه Next مجموعه ی IIS نصب می شود ( احتمالاً مسیر CD ویندوز را هم از شما خواهد پرسید ) . در این حالت پس از نصب حتما باید ویندوز را ریست کنید ( شکل های ۲۰۱ ) .



شکل ۱- نحوه ی اضافه یا حذف کردن IIS .

توضیحات بیشتر در مورد جزئیات IIS که هنگام نصب انتخاب کرده اید:

- Documentation : فایل های راهنما و مثالهای وابسته را نصب می کند .
- File Transfer Protocol (FTP) : توانایی دانلود و آپلود را به سایت شما اضافه می کند.
- Front-page Server Extensions : اگر از ویژوال استودیو یا فرانت پیج استفاده می کنید بهتر است این گزینه را انتخاب کنید.
- Internet Service Manager : نگارش تحت وب توانایی های مدیریتی وب سایت.
- NNTP Service : اگر به پشتیبانی Network News نیاز دارید آنرا انتخاب نمایید.
- SMTP Service : توانایی فرستادن و یا دریافت ایمیل را فراهم می کند.



شکل ۲- گزینه های مختلف IIS .

برای مدیریت IIS می توانید از قسمت Administrative tools در کنترل پنل Internet Service Manger را اجرا کنید.



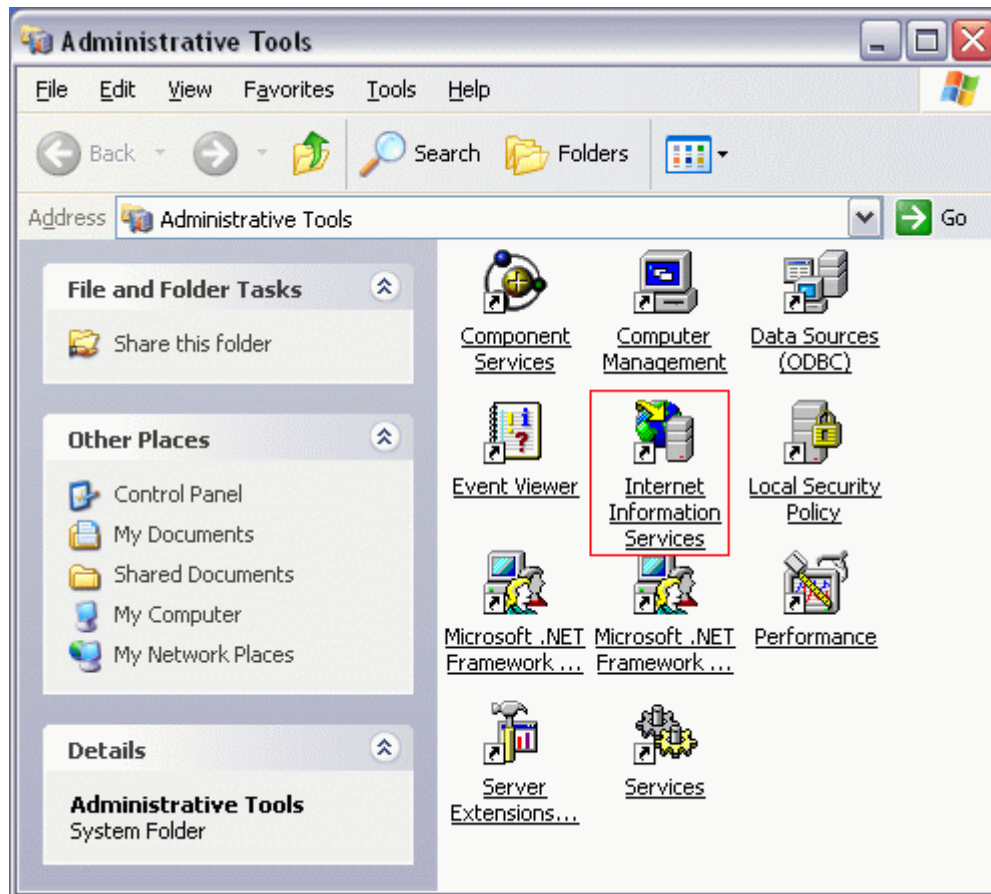
### نصب .Net Framework :

حتما پس از نصب IIS اینکار را انجام دهید! اگر ابتدا آنرا نصب و سپس IIS را نصب نمایید نگارش .Net Framework شما ناقص خواهد شد! این مشکل احتمالا در نگارش های آتی IIS برطرف خواهد شد. برای نصب .Net Framework حداقل دوره وجود دارد: راه اول نصب کامل مجموعه ویژوال استودیو است که به همراه آن دات نت فریم ورک هم نصب خواهد شد. راه دوم استفاده از Setup بیست مگابایتی دات نت فریم ورک است که بر روی سی دی های کامپوننت های ویژوال استودیو دات نت ، موجود می باشد. نصب آن هیچ نکته خاصی ندارد و فقط بر روی Next کلیک کنید! برای نصب کامل ویژوال استودیو دات نت چیزی حدود ۲ گیگا بایت را باید کنار بگذارید. بهتر است بر روی کامپیوتر سروری که می خواهید فایل های خودتان را اجرا کنید سی دی کامپوننت های دات نت را کامل نصب کنید. حدود ۴۰۰ مگابایت بیشتر نیست!

### تنظیمات IIS برای ایجاد اولین برنامه ASP.NET :

#### الف ( تغییر مکان دایرکتوری Home :

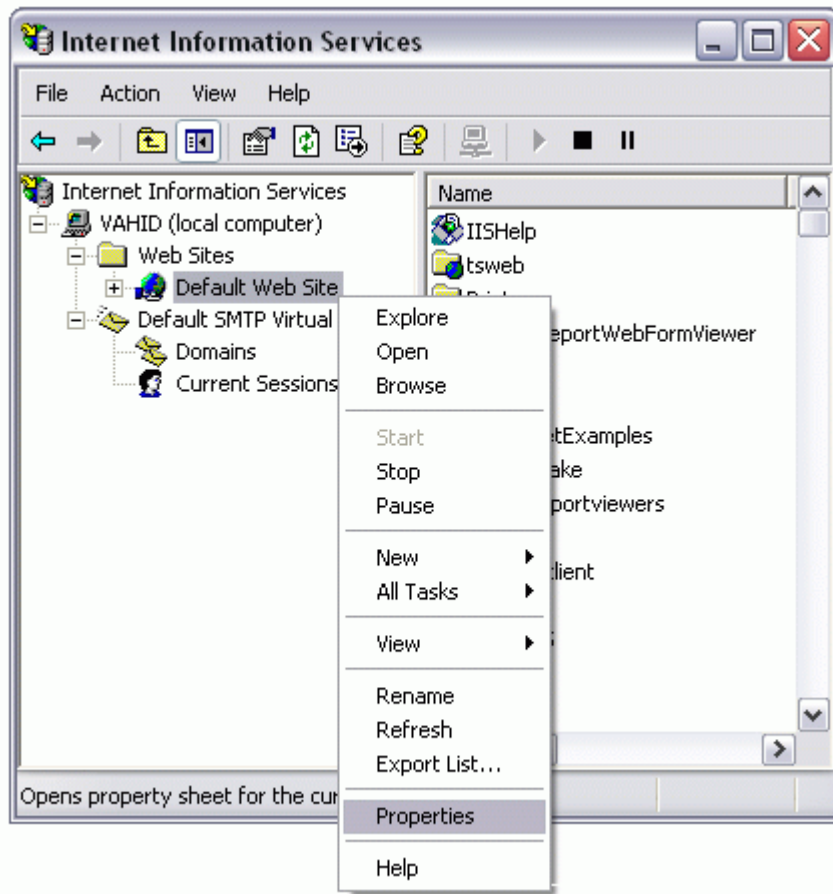
مکانی که فایل های وب سرور شما بر روی آن نخیره می گردد به نام دایرکتوری Home و یا Root شناخته می شود. تعیین این دایرکتوری توسط IIS صورت می گیرد. مسیر پیش فرض آن C:\Inetpub\WWWROOT می باشد و تعویض آن به هر مسیر دیگری توسط IIS امکان پذیر است. برای اینکار Internet Service Manager را از قسمت Administrative tools در کنترل پنل ، اجرا کنید ( شکل ۳). پس از اجرای آن روی Default web site کلیک راست کنید و گزینه خواص آنرا انتخاب نمایید. صفحه ی Default web site properties ظاهر خواهد شد. در Tab ایی به نام Home Directory می توانید این مسیر پیش فرض را تعویض نمایید ( در صورت لزوم!) ( شکل های ۴ و ۵). در این صفحه گزینه های دیگری مانند توانایی های User هنگامی که به سایت شما دسترسی پیدا می کند را می توان مشاهده کرد. برای مثال پیش فرض آن Read و Browsing است که در اغلب موارد کافی می باشند.



شکل ۳- گزینه های مختلف مدیریتی در ویندوزهای ۲۰۰۰ به بالا.

در این صفحه برای تعیین دایرکتوری Home سه گزینه زیر وجود دارند :

- A directory located on this computer : که کاملا واضح بوده و پیش فرض می باشد.
- A share location on another computer : در این حالت یک دایرکتوری به اشتراک گذاشته شده روی کامپیوتر دیگر به عنوان Home در نظر گرفته می شود.
- A Redirection to a URL : در این حالت اگر کسی سعی کند به سایت شما دسترسی پیدا کند و به آدرسی دیگر فوروارد خواهد شد. شبیه به کاری که سایت [www.dot.tk](http://www.dot.tk) انجام می دهد.



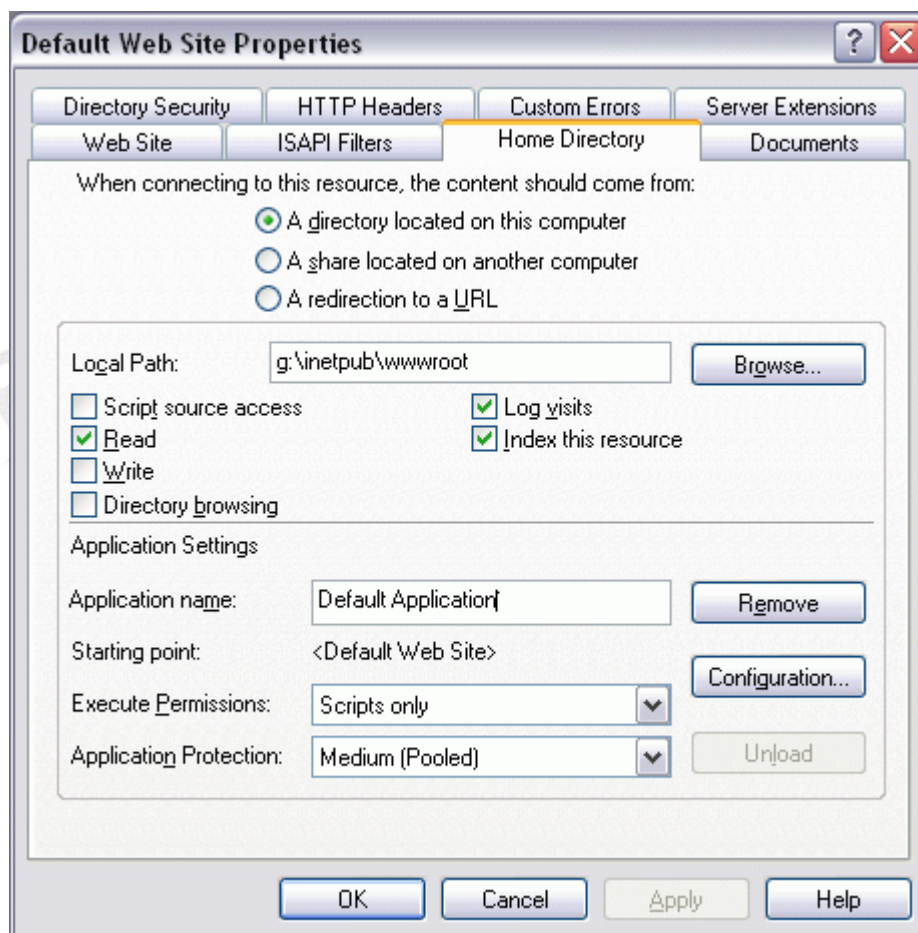
شکل ۴- برای تنظیم کردن قسمت های مختلف وب سایت پیش فرض باید روی آن کلیک راست کرد و گزینه خواص آنرا انتخاب نمود.

### ب) ایجاد یک دایرکتوری مجازی در IIS :

تمام ساب دایرکتوری ها در دایرکتوری Home (C:\Inetpub\WWWROOT) برای کاربران شما قابل دسترسی هستند. برای مثال اگر داخل آن دایرکتوری مفروضی به نام Test وجود داشته باشد ( C:\Inetpub\WWWROOT\Tools ) به صورت زیر قابل دستیابی است :

<http://localhost/test>

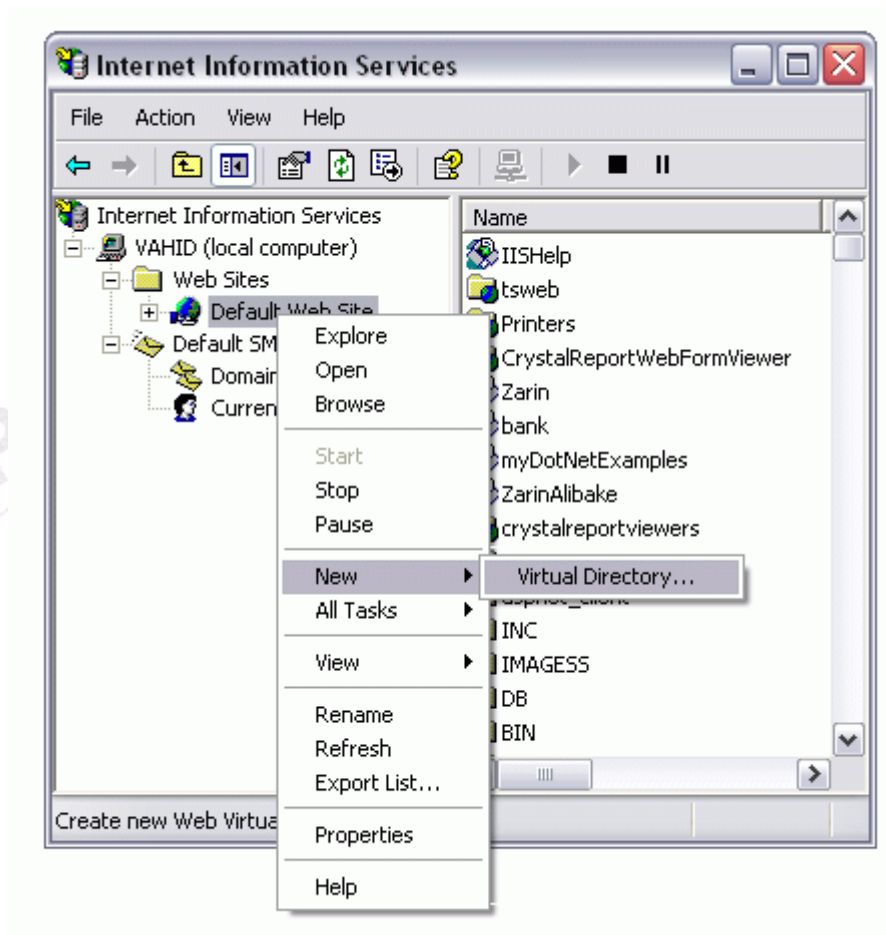
با ایجاد دایرکتوری مجازی می توان از دایرکتوری هایی استفاده کرد که الزاما ساب دایرکتوری در دایرکتوری Home وب سایت شما نیستند. برای مثال از دایرکتوری مانند C:\MyDir نیز به سادگی می توان با این روش بهره مند شد. خصوصا این روش هنگامیکه شما از چندین سرور استفاده می کنید ارزش خودش را نشان می دهد.



شکل ۵- تنظیم دایرکتوری Home در IIS.

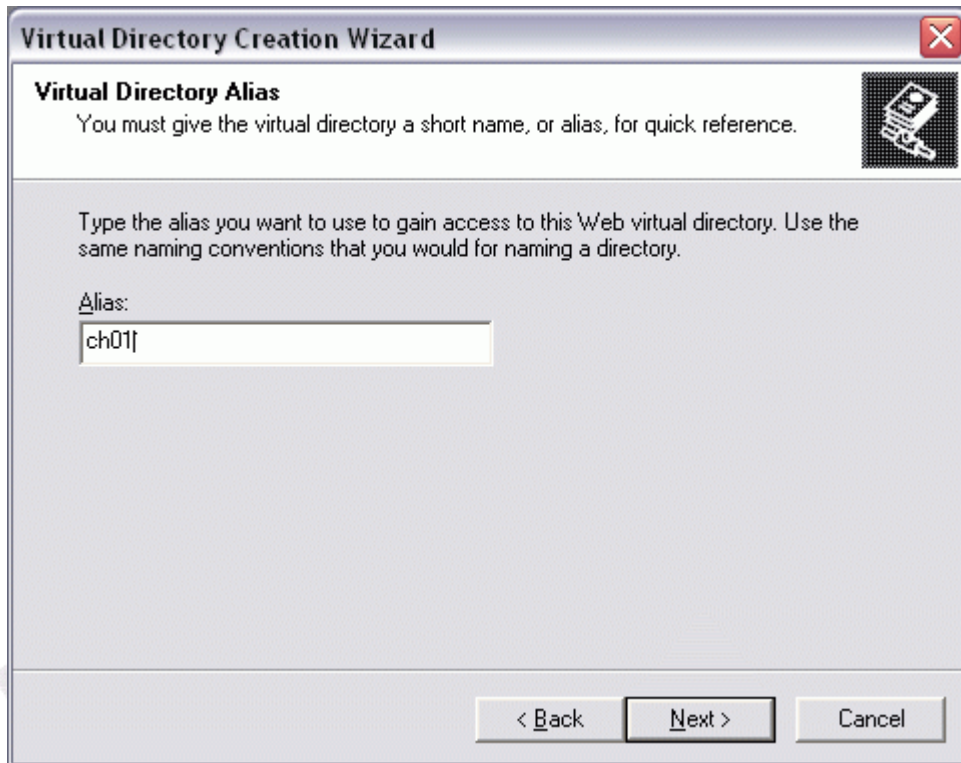
برای ایجاد یک دایرکتوری مجازی در Internet Service Manager را اجرا کنید. روی دکمه Action از نوار ابزار بالای صفحه آیتم New و سپس Virtual Directory را انتخاب کنید. اینکار را با کلیک راست روی آیتم Default Web Site هم می توانید انجام دهید. در صفحه خوش آمد گویی ظاهر شده روی

Next کلیک کنید. در صفحه بعد نام دلخواهی را وارد نمایید. در صفحه بعدی موارد امنیتی مشخص شده اند که پیش فرض آنها برای اغلب سایت ها کافی هستند.

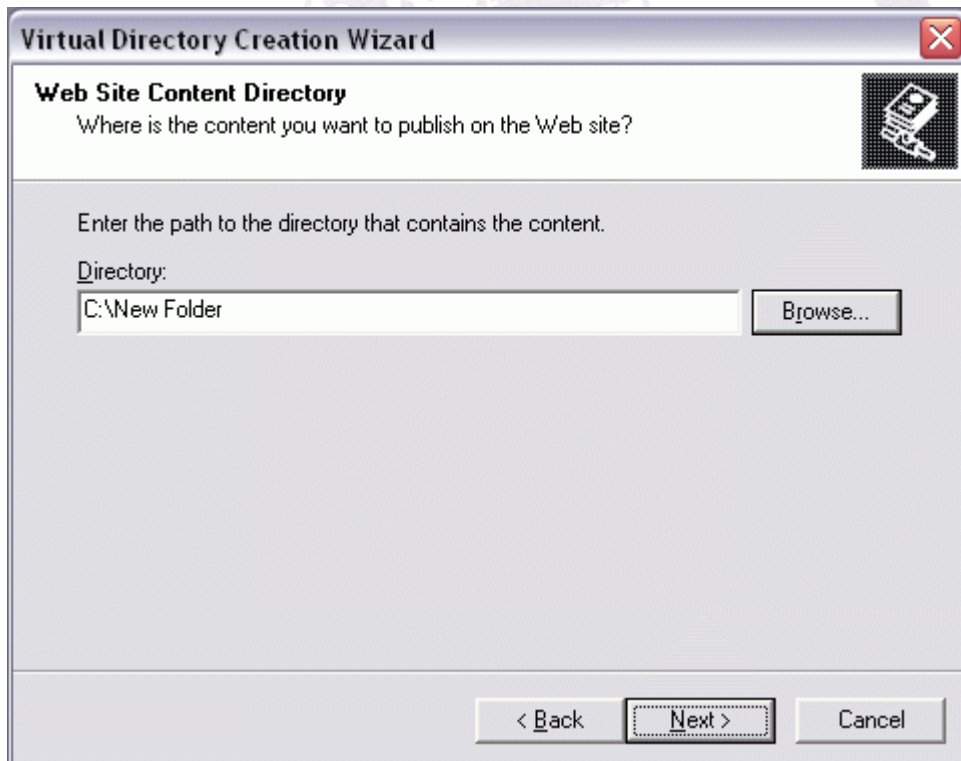


شکل ۶- نحوه ی شروع کردن ویزارد ایجاد دایرکتوری مجازی

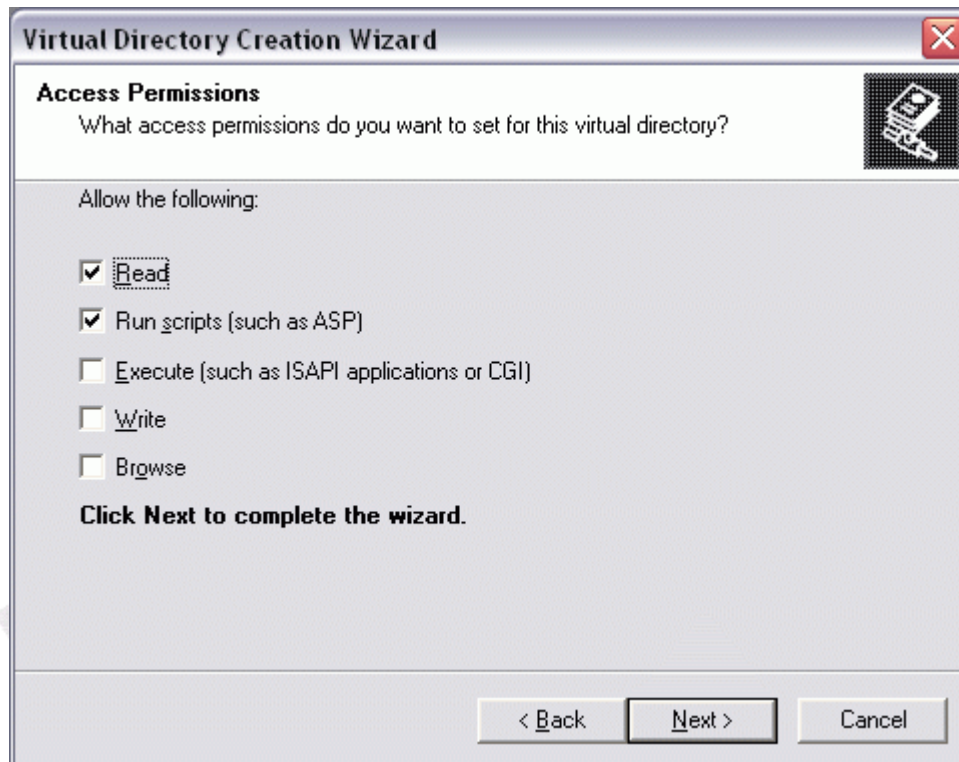




شکل ۷- مشخص کردن نامی برای دایرکتوری مجازی.



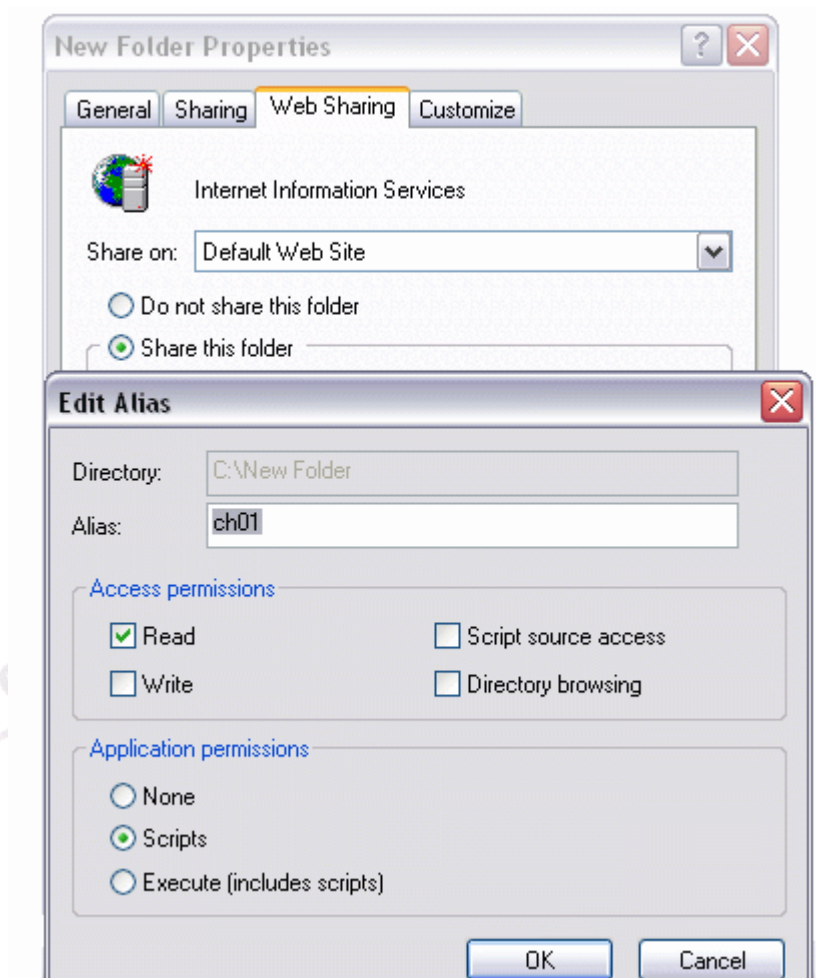
شکل ۸- مشخص کردن مکان فیزیکی دایرکتوری مجازی



شکل ۹- تعیین موارد امنیتی مرتبط با دایرکتوری مجازی.

راه دیگری هم برای انجام اینکار وجود دارد:

با استفاده از Windows Explorer دایرکتوری را که می خواهید بعنوان دایرکتوری مجازی مشخص نمایید ، انتخاب کنید. از منوی فایل گزینه Properties را انتخاب نمایید. سپس بر روی Tab مربوط به web sharing کلیک کنید و وب سایتی را که می خواهید دایرکتوری مجازی برای آن ایجاد کنید انتخاب نمایید. روی گزینه Share کردن فولدر کلیک کنید و در صفحه Edit Alias ، نام دلخواهی را مشخص نموده و همچنین موارد امنیتی را انتخاب نمایید. سپس روی Ok کلیک نمایید. حذف این دایرکتوری مجازی هم در Internet Service Manager امکان پذیر است. فقط کافی است روی آن کلیک راست کرده و delete را انتخاب کنید. حذف آن ، خود فایل ها را حذف نمی کند.



شکل ۱۰- نحوه ی دیگر ایجاد دایرکتوری مجازی .

### مروری بر سطوح دسترسی ها در هنگام ایجاد یک دایرکتوری مجازی :

هنگامیکه می خواهید یک دایرکتوری مجازی را ایجاد کنید با ۵ گزینه امنیتی بسیار مهم روبرو می شوید که لازم است مروری بر آنها ارائه شود:

- سطح دسترسی Read : در این حالت کاربران می توانند به سایت شما دسترسی پیدا کنند و محتویات آنرا مشاهده کنند. ( به صورت پیش فرض انتخاب شده است )



- سطح دسترسی Run Scripts : توانایی اجرای اسکریپت ها را در دایرکتوری وب ارائه می دهد. در این حالت برای دایرکتوری هایی که صفحات ASP باید در آنها اجرا شوند لازم است. ( به صورت پیش فرض انتخاب شده است )
- سطح دسترسی Execute : امکان اجرای برنامه ها را دایرکتوری مجازی می دهد. این مورد برای دایرکتوری های مجازی که فایل های ASP موجود در آنها نیاز به ایجاد فایل روی سرور دارند باید فعال شود.
- سطح دسترسی Browse : کاربران را قادر می سازد تا لیست تمام ساب دایرکتوری ها را مشاهده کنند. اگر کاربری در این حالت آدرس یک دایرکتوری را وارد کند و صفحه ای را مشخص ننماید ، می تواند لیست دایرکتوری ها و فایل ها را مشاهده کند. اهمیت Default Document در اینجا مشخص می گردد.

نکته :

همانند دایرکتوری Home که می توان آن را یک فولدر به اشتراک گذاشته شده در شبکه انتخاب کرد و یا فوروارد کردن یک لینک ، این امکان برای دایرکتوری های مجازی نیز وجود دارد. در ویزارد مربوط به ایجاد دایرکتوری مجازی این امکان در نظر گرفته نشده است. برای حل این مشکل در ابتدا می توان یک دایرکتوری معمولی را روی هارد انتخاب کرد و سپس با انتخاب خواص آن در IIS می توان مسیر شبکه را وارد نمود و مشکل را حل کرد.

### تنظیم Default Document در IIS :

هنگامی که کاربری به وب سایت شما مراجعه می کند و صرفاً مسیر یک دایرکتوری را مشخص کند بدون نوشتن نام صفحه درخواستی ، در صورت مشخص کردن Default document در IIS به این صفحه پیش فرض فرستاده می شود .

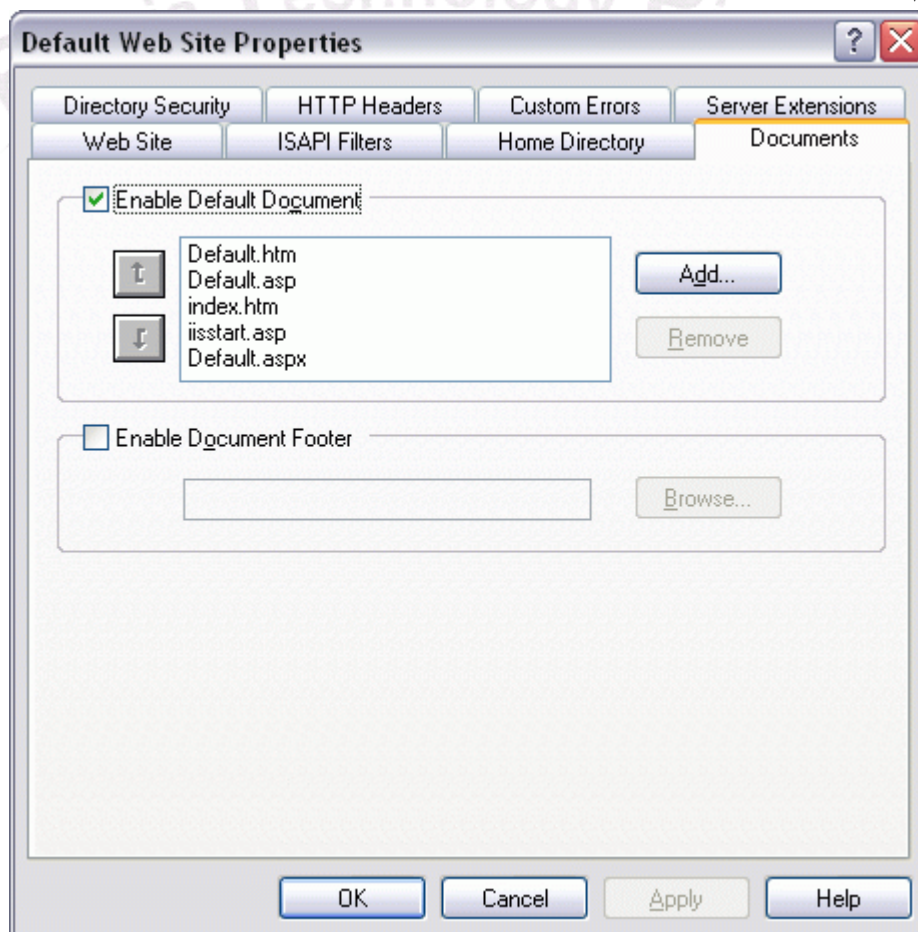
در IIS می توان صفر تا تعداد زیادی فایل را برای انجام اینکار مشخص و انتخاب کرد. اگر IIS فایلی را پیدا نکرد یک خطا را به کاربر نمایش می دهد و اگر امکان Browsing دایرکتوری را شما فعال کرده باشید بجای Error ، لیست دایرکتوری ها و فایل ها نمایش داده می شوند.

بهتر است از نام های استاندارد زیر برای مشخص کردن این سند پیش فرض استفاده کنید: Index.htm, Default.aspx و مانند اینها .

برای تنظیم این موارد Internet Service Manager را اجرا کنید. پنجره خواص Default website را انتخاب کنید و Tab ایی به نام Document را انتخاب کنید. Enable default document را فعال کرده و نام های پیش فرض را اصلاح کنید.

**نکته :**

گزینه دیگری که در Tab مربوط به Document در صفحه خواص Default web site وجود دارد ، Document footer است . بوسیله اینکار می توان به تمام اسناد روی سایت خودتان یک پاورقی اضافه کنید. فرمت آن هم باید HTML باشدمانند **<bold> Copyright 2003</bold>** .

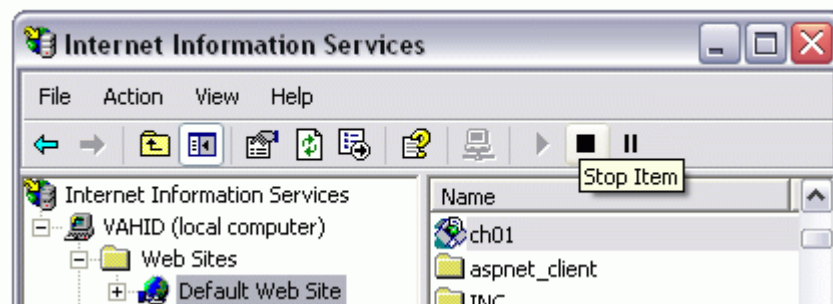


شکل ۱۱- مشخص کردن سند پیش فرض یک وب سایت.

## متوقف کردن و راه اندازی مجدد یک وب سایت :

گاهی از اوقات لازم است برای انجام عملیاتی مانند نگهداری ، تهیه پشتیبان و یا ویروس یابی، سایت را متوقف کرد. متوقف کردن وب سایت در ارتباط تمام کاربران با سایت به صورت آنی مؤثر است. Pause کردن هم میسر است. این حالت سایت را متوقف نمی کند اما از فعالیت های جدید جلوگیری می کند. برای وب سایت های بسیار پرکار و پر مشغله ، مدیر سایت بهتر است ابتدا این کار را انجام دهد و سپس سایت را متوقف کند.

با استفاده از برنامه های ASP.NET دلایل زیادی برای متوقف کردن یا Pause کردن یک وب سرور وجود ندارد.



شکل ۱۲- نحوه ی راه اندازی و یا متوقف کردن یک وب سایت.

### نکته :

از طریق خط فرمان هم می توان اینکار را انجام داد. لیست آن به شرح زیر است :

iisreset /restart	وب سرور را متوقف و سپس راه اندازی می کند.
iisreset /start	وب سرور را راه اندازی می کند.
iisreset /stop	وب سرور را متوقف می کند.
iisreset /reboot	کامپیوتر را ری بوت می کند.
iisreset /rebootonerror	در صورت بروز خطا هر یک از مراحل متوقف سازی یا راه اندازی مجدد وب سرور ، کامپیوتر را ریست می کند.
iisreset /status	وب سرور را متوقف و سپس راه اندازی می کند.
iisreset /?	راهنمای این دستور را نمایش می دهد.

## ایجاد SubWeb :

ساب وب یک دایرکتوری مجازی است که حاوی وب سایت شما است. در این حالت با اضافه کردن Front-page Server Extensions به دایرکتوری مجازی ، ویژوال استودیو دات نت را قادر می سازید تا بتواند یک برنامه را در این دایرکتوری ایجاد و نگهداری نماید.

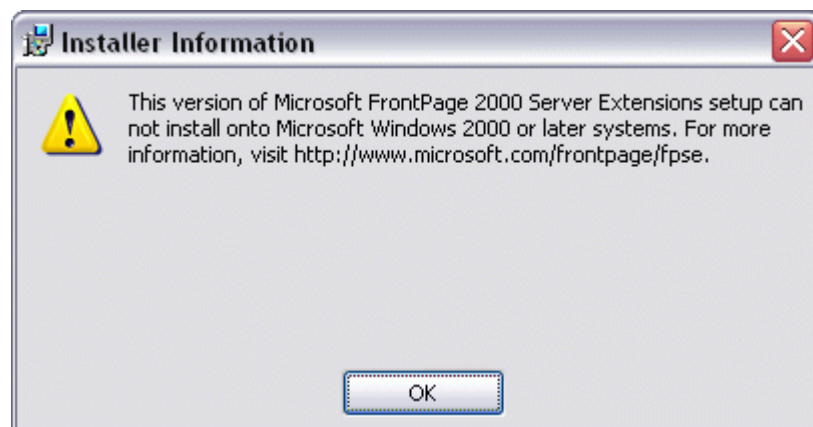
برای ایجاد ساب وب ، بر روی آیکون LocalHost در IIS کلیک راست نمایید و از منوی ظاهر شده Server extension web را انتخاب نمایید. یک صفحه ویزارد باز می شود . نام دایرکتوری را در اینجا همان نام دایرکتوری مجازی که در قبل ایجاد کرده اید وارد نمایید. توضیح مختصری را هم می توانید در قسمت title وارد کنید. روی Next کلیک کنید در صفحه بعدی ، گزینه پیش فرض را قبول کرده روی Next کلیک کنید و تمام! پس از انجام اینکار ، این فولدر در ویژوال استودیو قابل دسترسی می شود .

SubWeb را تنها می توان روی root web و یا فولدری داخل آن ایجاد کرد.

برای اطلاعات بیشتر به سایت زیر مراجعه کنید :

<http://www.microsoft.com/frontpage/wpp/serk>

بر روی سی دی کامپوننت های ویژوال استودیو دات نت FrontPageServer وجود دارد ولی بر روی WinXP نصب نمی شود. بهترین راه استفاده از Win2000 advanced server است.



شکل ۱۳- پیغام خطا هنگام نصب FrontPageServer روی ویندوز اکس پی .



### تمرین:

۱- یک دایرکتوری مجازی با نام Ch01 ایجاد کنید. مسیر دایرکتوری واقعی که فایل‌های شما درون آن قرار خواهد گرفت برای مثال D:\ASP\_NET\Chapter01 می باشد. آیا می توان آنرا به SubWeb تبدیل کرد؟

